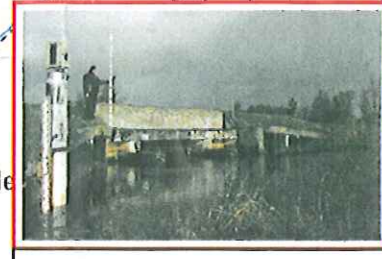


3. Lægan Pumpestation



2. Møllehus slusen

Rudbøl Grænsekro Start /slut



4. Nyt dige, nord for Sønderå Indvielse kl. 16.30



1. Schöpfwerk Verlatz



6. Hassberger See und Dreiharder-Gotteskoogstrom



5 Neuer Deich, südlich der SüderAu